

Qui paye quoi selon les mesures de 8 milliards proposés par Tsipras

CONTRIBUTIONS DES SALARIES POUR LEURS PENSIONS DE BASE

Augmentation de 1% des contributions des salariés pour leurs pensions de base

LES PENSIONS SUPPLEMENTAIRES

La contribution pour les pensions supplémentaires augmente de 3% à 3,5%

LA TAXE DE "SOLIDARITE"

Extension de la taxe de « solidarité » pour les salariés; le pourcentage sur le salaire s'est réduit pour les salariés au-dessous de 30.000 € par an de 1% à 0,7% et de 2% au 1,4% et il augmente pour ceux avec un revenu annuel supérieur de 50.000 € de 3% à 4%.

PENSIONS SUPPLEMENTAIRES

Les contributions pour l'assurance maladie des titulaires des pensions supplémentaires augmentent de 0% à 5%

CONTRIBUTIONS POUR L' ASSURANCE MALADIE

Les contributions pour l'assurance maladie des titulaires des pensions de base augmentent de 4% à 5%

ABOLITION DES PREPENSIONS

Abolition des prépensions

REFORME DE LA TVA

Trois taux de TVA (6% -13% -23%)

6%: médicaments et livres

13%: électricité, alimentation de base et horeca

23%: pour la reste de produits et services y compris dans les îles

REDUCTION
DU BUDGET
MILITAIRE

TAXE SUR LES MACHINES A SOUS

PERMIS POUR LES RESEAUX MOBILES 4G & 5G

TAXE POUR DES PRODUITS DE LUXE

Taxe pour des produits de luxe (piscines, bateaux, voitures de plus de 2.500 cm3)

TAXE DES PUBLICITES A LA TV

Taxe des publicités à la TV

AUGMENTATION DE LA TAXE DES SOCIETES

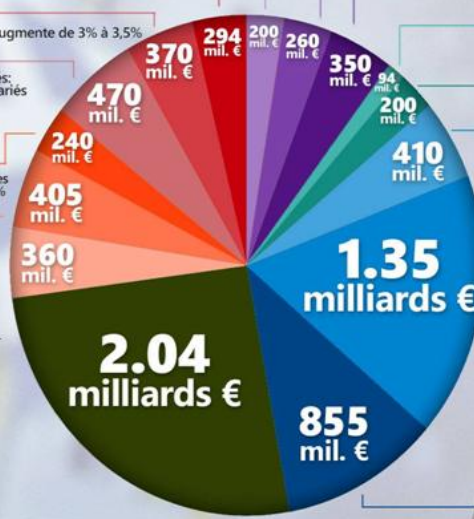
Augmentation de la taxe des sociétés de 26% à 29% pour ceux qui ont de profits supérieurs à 100.000 €

TAXE SPECIALE AUX ENTREPRISES

Taxe spéciale de 12% aux entreprises avec des profits qui dépassent les 500.000 €

AUGMENTATION DES EMPLOYES

Augmentation 2.9% des contributions des employés



Jo Di Graphics
Traduction
@YiorgosVa